

Č.m.	Název místnosti	Plocha [m²]	Podlaha	Stěry	Strop	Poznámka
1.23		-	----	----	----	PD neřeší
1.22		-	----	----	----	PD neřeší
1.23	recepce	38,87				----
1.24	bankovní	-	----	----	----	PD neřeší
1.25	sluč	6,04				----
1.26		11,83				----
1.27		12,33				----
1.28		9,83				----
1.29		2,85			SD< podř.ec	----
1.30		2,56			SD< podř.ec	----
1.31	WC M + sprcha	3,34			SD< podř.ec	----
1.32		32,19				----
	CELKEM	179,82				

LEGENDA NÁVRHU

- Stávající ponechané konstrukce
- Příčkové zdivo z keramických dutinových cihel tl. 115 mm
- SDK konstrukce a obklady
- Stávající tepelná izolace podlahy
- Stávající hydroizolace

BUBLINY - POPISY

- Sxx Skladby - konstrukce svislé
- Pxx Skladby - konstrukce vodorovné
- Kxx Skladby - konstrukce ostatní
- PR 0 Překlady
- Dx LP Dveře
- VO 00 Výplně otvorů
- TS00 Truhlářské výrobky
- Z00 Zámečnické výrobky
- OV00 Ostatní výrobky
- TS00 Typové výrobky
- A00 Akustické panely
- SV Světlo

POZNÁMKY:

Veškeré stavební práce musí probíhat v koordinaci se všemi souvisejícími projekty stavby a jednotlivými profesemi.

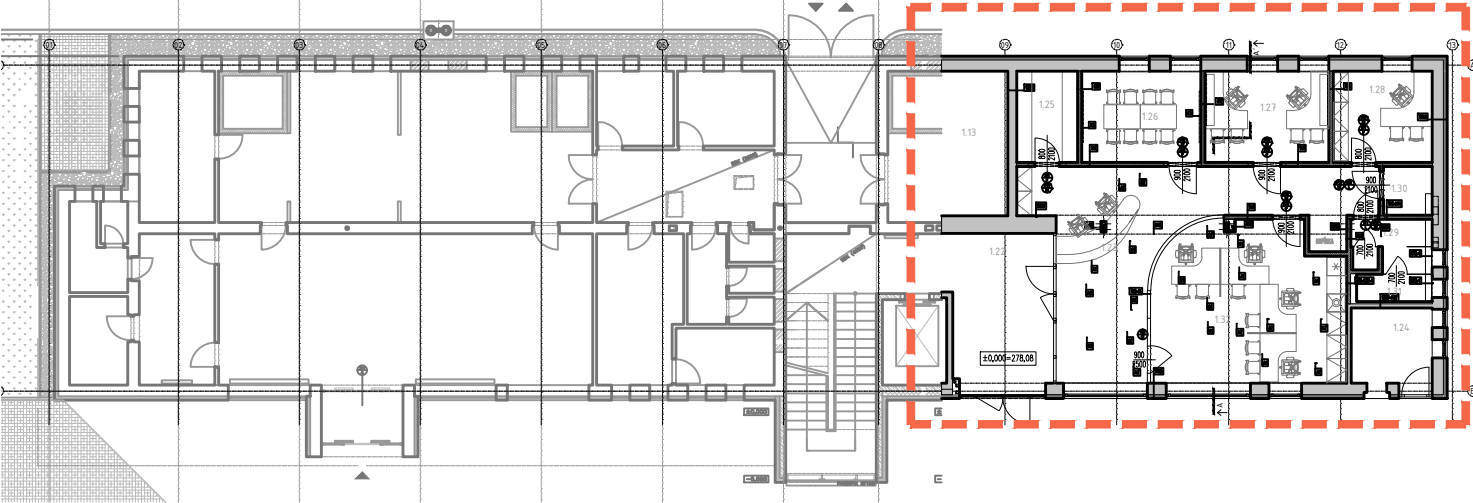
Zařizovací předměty bezbariérové kabiny.  
Zschoďová mísa osové 450 mm od boční stěny, horní hrana sedátka mísy 460 mm nad podlahou, ovládní splachování ve výši max. 1200 mm nad podlahou, madla po obou stranách mísy - vzdálenost 600 mm, výška 800 mm, o 100 mm delší než mísa.  
Umývadlo opatřeno stojánkovou výtokovou baterií s pákovým ovládním, horní hrana ve výšce 800 mm s umožněným podjezdem. Zrcadlo ve výši 900 mm, horní hrana ve výši min. 1800 mm nad podlahou, svislé madlo vedle umývadla délky min. 500 mm.

Veškeré prostory (rozvody topení, silnoproudu, slaboproudu, VZT, ZTI, atd...) musí být v dělicích konstrukcích utěsněny hmotným materiálem s vysokou vzduchovou neprůzvučností - např. využití těžký a trvale pružný ímel - nesmí docházet ke snižování neprůzvučnosti dělicí konstrukce.

Veškerá technologická zařízení (VZT, chlazení, topení, dílny, strojovny, prostory pro manipulaci, výťah, schodiště, ...) včetně všech souvisejících rozvodů, která jsou zdrojem hluku nebo vibrací je třeba pružně uložit vůči stavebním konstrukcím objektu.

5			
4			
3			
2			
1			
Revize	Datum	Obsah výkresu / popis změn	Vypracoval

SCHEMA M 1:250



Souřadnicový systém: JTSK  
Výškový systém: bpv

±0,000 = 278,08

Objednatel:  ČESKÁ ZEMĚDĚLSKÁ UNIVERZITA V PRAZE KAMÝČKA 129 165 00 PRAHA 6 – SUCHBÁL	Zpracovatel: <b>GREBNER</b> INŽENÝRSKÁ A PROJEKTOVÁ KANCELÁŘ s.r.o.	Zpracovatel čísti:	Poré:
Místo stavby : PRAHA 6 – Suchbál	SOD objednatel :	Architekt Ing. arch. Katarína Havlíková	Ing. arch. K.H.Šimková
Název akce: Stavební úpravy a změna v užívání stavby <b>WELCOME CENTRE ČZU</b> Kamýčková 1077, Praha 6, 165 00, p. č. 1627/19 (K.Ú. 729981)	Zodp. projektant Ing. arch. K.H.Šimková	Vypracoval Ing. M. Lán	Kontrola Ing. arch. K.H.Šimková
Příloha: <b>NÁVRH – PŮDORYS</b>	Číslo zakázky: <b>PGI 2383/19</b>	Formát: <b>4x A4</b>	Datum: <b>01/2020</b>
	Číslo přílohy: <b>D.1.1.b.05</b>	Stupeň: <b>DSJ</b>	Změna: